

## Geräteeigenschaften

- ▶ Prozessor mit Fließkommatechnik
- ▶ Hochauflösender Digital-Analog-Wandler, 16 Bits
- ▶ 4 Megabyte RAM, 32 Bits
- ▶ 2 Megabyte Flash, 16 Bits
- ▶ Unterstützte Rückführungen:
  - Resolver
  - Encoder UWW (inkremental)
  - Endat
  - Hiperface
- ▶ 2 Analogeingänge  $\pm 10$  V, 16 Bits
- ▶ 1 inkrementaler Encodereingang für Master/Slave-Applikationen
- ▶ 1 RS232 Port
- ▶ 1 USB Port
- ▶ 1 RS485 / RS232 Port
- ▶ 1 CAN Bus-Port mit Optokopplern (2 Stecker Sub-D 9-polig)
- ▶ 1 ISSI Port
- ▶ 16 Eingänge mit Optokopplern 24 V (davon 4 als schnelle Eingänge)
- ▶ 12 Ausgänge mit Optokopplern 24 V
- ▶ 4 Analogausgänge (2 bipolar  $\pm 10$  V, 2 unipolar 0/+ 10 V)
- ▶ 1 Eingang «Reglerfreigabe» mit Optokoppler 24 V
- ▶ 1 Eingang 24 V (18/36 V)
- ▶ 1 Anzeige (7 Segmente)
- ▶ 1 Adresswahlschalter (0 bis 15)
- ▶ 1 Erweiterungsanschluss für Zusatzkarten (Feldbusse, Ethernet)

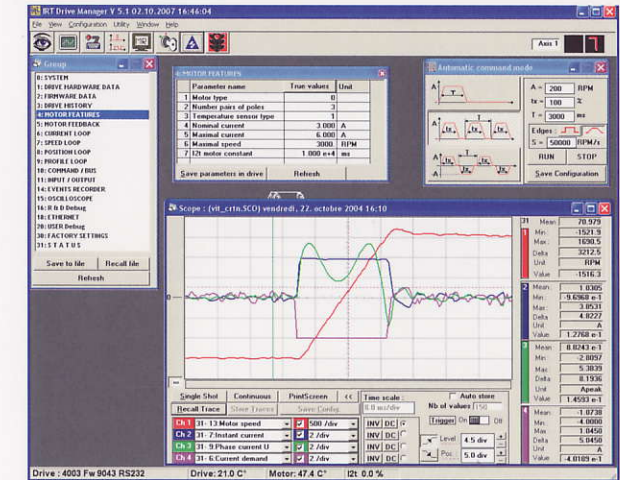


## Technische Daten / Typenreihen

Typ	Nennstrom (A)	Nennleistung (kW)	Spannung (V)
	$I_{\text{eff}}$	$P_{\text{nenn}}$	
110-230.04	4	1.5	1 AC 110–230 $\pm 15\%$
110-230.06	6	2.3	3 AC 110–230 $\pm 15\%$
110-230.09	9	3.5	
230.05	5	2	3 AC 230 $\pm 10\% / -20\%$
230.10	10	4	
230.18	18	7	3 AC 400 $\pm 10\% / -20\%$
400.03	3	2	
400.05	5	3.5	
400.09	9	6	
400.15	15	10	
400.25	25	17	
400.50	50	34	

- ▶  $I_{\text{eff max}} = 2 \times I_{\text{eff}}; P_{\text{max}} = 2 \times P_{\text{nenn}}$
- ▶ Integrierter Bremswiderstand
- ▶ Sinusbewertete Ausgangsspannung
- ▶ Ausgangsfrequenz zum Motor: 0 bis 500 Hz
- ▶ Max. Drehzahl mit 2-poligem Resolver: bis 7500 oder bis 12 000 1/min (je nach Firmware)
- ▶ Inkrementale Encodersimulations-Ausgänge, einstellbar von 1 bis 1024 Impulse/Umdrehung, einstellbarer Markerimpuls, differenzielle Leitungstreiber-Ausgänge
- ▶ Wandmontage als Standard, Durchsteckmontage als Option

## Software



### Software für Inbetriebnahme und Diagnose

- ▶ Für MS Windows geschrieben
- ▶ Anschlüsse via RS232 und USB, Ethernet optional
- ▶ Oszilloskop (inkl. Druckfunktion) für Regleroptimierung
- ▶ Umfangreiche Diagnosemöglichkeiten
- ▶ Laden, Speichern und Drucken von Parametersätzen

### Kundenspezifische Applikationssoftware

Die Software-Umsetzung Ihrer Applikation gehört zu unseren besonderen Stärken. Beschreiben Sie uns Ihre Anforderungen, und wir liefern Ihnen die Applikation.